

Compresseur / Compressor
Code tension / Voltage code : T

THGA5512C

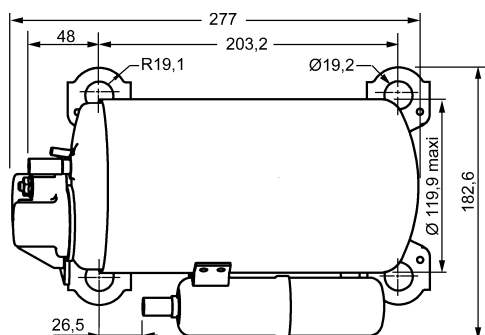
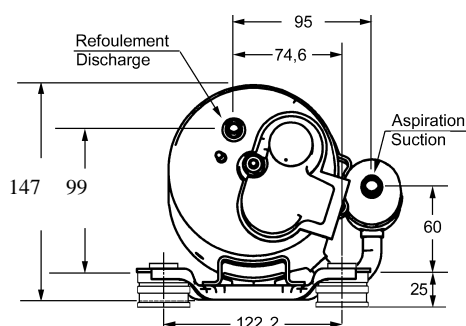
Conditionnement d'air
Air conditioning (A.C.)

400-440V / 50-60Hz - 3~

R407C

N° 344WL-T - ind b

Conditions <i>Conditions</i>	fréquence <i>frequency</i>	Prod frigorifique nominale / <i>nominal refrigerating capacity</i>			Puis. sonore <i>Sound level</i>
		Watts	Kcal/h	BTU/h	
Standard	50 Hz	2368	2036	8075	NF S 31-026/ISO 3743-1 65 dBA
Standard	60 Hz	2885	2481	9838	
Cecomaf	50 Hz	2356			
Cecomaf	60 Hz	2864			



Cylindrée / Displacement : 16.1 cm³
Poids net / Net weight : 11.7 Kg
Charge en huile / Oil charge : 290 cm³
Type d'huile / Oil type : Alkylbenzène /
Détente / Expansion device : Capillaire/Détendeur
Capillary/Exp° valve
Refroidissement / Cooling : Ventilé / *Forced*

Résistance à 20° C / Windings resistances at 20° C
 Phases 1,2,3. / *Phase Nr 1,2,3 :* 21.5 Ohms

Intensité / Current
 nom. / *Rated current RLA :* 1.7 / 1.8 A
 max. / *Max current :* 2.9 / 2.9 A
 dém. / *Start current LRA :* 10.7 / 11 A

Ap. Electrique / Electrical equipment : TRI

Protecteur. Thermostatique T0845*
Thermostatic Protector
 T° ouverture / *Opening temp. :* 90 °C
 fermeture / *Closing temp. :* 69 °C

* EN12900: T°cond.+50°C / T°évap. +5°C/ Surchauffe. 10K / Sous refroidissement. 0K

* EN 12900 : Cond. T° +50°C / Evap. T° +5°C / Superheating 10K / Subcooling. 0K

Pour conduites Æ ext / *For tubing O.D.*

Aspiration <i>Suction</i>	Refoulement <i>Discharge</i>	Charge <i>Process</i>
12.7 (1/2")	7.9 (5/16")	/

Les caractéristiques données dans cette fiche technique peuvent évoluer sans avis préalable, avec les améliorations que 'TECUMSEH EUROPE' entend toujours apporter à sa production.
 'TECUMSEH EUROPE', in a constant endeavour to improve its products reserves the right to change any information contained in this leaflet without prior warning.



THGA5512 C	Tension T : 400V 3~ 50Hz / 440V 3~ 60 Hz	R407C	N°344WL-T	Ind b
-----------------------	---	--------------	------------------	--------------

Les performances sont données dans les **conditions EN 12900** : Surchauffe : 10°K
 Sous refroidissement : 0°K

The performance data are in **EN 12900 conditions** : Superheat : 10°K
 Subcooling : 0°K

50 Hz R407C

4 T condensation	5 T évaporation	(°C)	-25	-20	-15	-10	-5	0	5	10	15
30	1 P frigorifique	(W)	806	1031	1301	1625	2017	2487	3047	3709	4484
	2 P absorbée	(W)	433	464	492	514	528	534	529	511	479
	3 I absorbée	(A)	1.23	1.25	1.27	1.29	1.29	1.29	1.29	1.29	1.28
40	1 P frigorifique	(W)		905	1155	1451	1803	2223	2723	3314	4008
	2 P absorbée	(W)		534	571	605	633	654	666	667	656
	3 I absorbée	(A)		1.3	1.34	1.37	1.39	1.41	1.42	1.43	1.43
50	1 P frigorifique	(W)				1251	1561	1930	2368	2887	3498
	2 P absorbée	(W)				704	745	780	809	829	838
	3 I absorbée	(A)				1.47	1.51	1.55	1.58	1.6	1.62
60	1 P frigorifique	(W)						1612	1986	2431	2958
	2 P absorbée	(W)						918	962	1000	1029
	3 I absorbée	(A)						1.7	1.75	1.79	1.83

60 Hz R407C

4 T condensation	5 T évaporation	(°C)	-25	-20	-15	-10	-5	0	5	10	15
30	1 P frigorifique	(W)	981	1263	1598	1995	2464	3013	3650	4384	5223
	2 P absorbée	(W)	504	549	585	613	631	640	640	630	611
	3 I absorbée	(A)	1.13	1.17	1.19	1.22	1.23	1.24	1.25	1.25	1.24
40	1 P frigorifique	(W)		1110	1422	1789	2219	2723	3308	3982	4756
	2 P absorbée	(W)		621	678	725	762	789	806	812	808
	3 I absorbée	(A)		1.23	1.27	1.31	1.35	1.38	1.4	1.42	1.43
50	1 P frigorifique	(W)				1538	1919	2365	2885	3488	4182
	2 P absorbée	(W)				831	892	942	981	1009	1024
	3 I absorbée	(A)				1.44	1.5	1.54	1.59	1.62	1.65
60	1 P frigorifique	(W)						1961	2403	2922	3524
	2 P absorbée	(W)						1092	1159	1213	1254
	3 I absorbée	(A)						1.74	1.8	1.85	1.9

1 = refrigerating capacity 2 = watt input 3 = current 4 = condensing temperature 5 = evaporating temperature

Nota : Les caractéristiques données dans cette fiche technique peuvent évoluer sans avis préalable, avec les améliorations que "TECUMSEH EUROPE" entend toujours apporter à sa production.

Note : "TECUMSEH EUROPE", in a constant endeavour to improve its products reserves the right to change any information contained in this leaflet without prior warning.