

Compresseur / Compressor  
Code tension / Voltage code : T

TFH5527E.

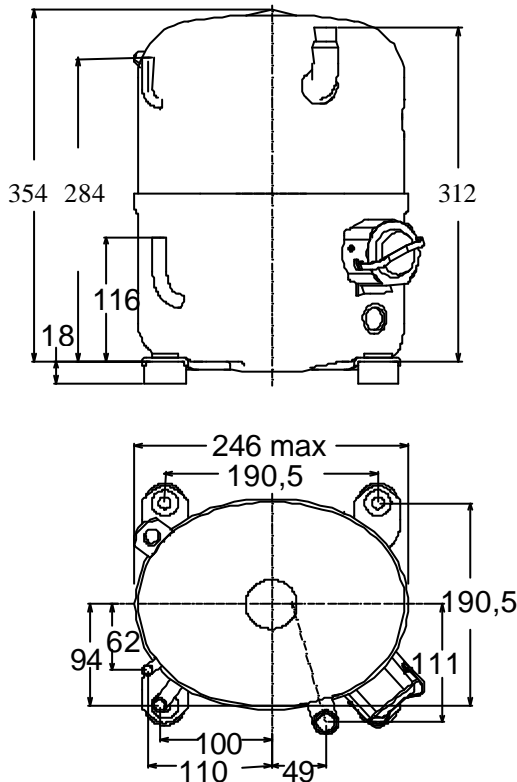
Conditionnement d'air  
Air conditioning (A.C.)

400-440V / 50-60Hz - 3~

R22

N° 335UL-T - ind a

Conditions <i>Conditions</i>	fréquence <i>frequency</i>	Prod frigorifique nominale / <i>nominal refrigerating capacity</i>			Puis. sonore <i>Sound level</i>
		Watts	Kcal/h	BTU/h	
Standard	50 Hz	6487	5579	22121	ISO 3745 / ISO 3743-1  70 dBA
Standard	60 Hz	7616	6550	25971	
Cecomaf	50 Hz	5684			
Cecomaf	60 Hz	6691			



Cylindrée / *Displacement* : 49.1 cm<sup>3</sup>  
 Poids net / *Net weight* : 30.5 Kg  
 Charge en huile / *Oil charge* : 1330 cm<sup>3</sup>  
 Type d'huile / *Oil type* : Minérale / *Mineral*  
 Détente / *Expansion device* : Capillaire  
*Capillary*  
 Refroidissement / *Cooling* : Ventilé / *Forced*

Résistance à 20° C / *Windings resistances at 20° C*  
 Phases 1,2,3. / *Phase Nr 1,2,3* : 6.28 Ohms

Intensité / *Current*  
 nom. / *Rated current RLA* : 4.2 / 4.1 A  
 max. / *Max current* : 6.5 / 6.5 A  
 dém. / *Start current LRA* : 24 / 25 A

Ap. Electric / *Electrical equipment* : TRI

Protecteur / *Overload* : Interne / *Internal*

Le compresseur est livré sans rechauffeur de carter  
 Compressor is delivered without crankcase heater

Pour conduites  $\text{Æ}$  ext / *For tubing O.D.*

Aspiration  
*Suction*

15.9 (5/8")

Refoulement  
*Discharge*

9.5 (3/8")

Charge  
*Process*

7.9 (5/16")

Les caractéristiques données dans cette fiche technique peuvent évoluer sans avis préalable, avec les améliorations que 'TECUMSEH EUROPE' entend toujours apporter à sa production.  
 'TECUMSEH EUROPE', in a constant endeavour to improve its products reserves the right to change any information contained in this leaflet without prior warning.



TFH5527E.	Tension T : 400V 3~ 50Hz / 440V 3~ 60 Hz	R22	N°335UL-T	Ind a
-----------	--	-----	-----------	-------

Les performances sont données dans les **conditions Standard TE** :      Surchauffe :      11°K  
    Sous refroidissement: 8.3°K

The performance data are in **Standard TE conditions** :      Superheat :      11°K  
    Subcooling :      8.3°K

### 50 Hz R22

4   T condensation	5   T évaporation	(°C)	-25	-20	-15	-10	-5	0	5	10	15
<b>35</b>	1   P frigorifique	(W)		2848	3377	4168	5223	6540	8121	9965	12072
	2   P absorbée	(W)		1430	1578	1714	1839	1953	2056	2148	2229
	3   I absorbée	(A)		3.19	3.26	3.34	3.41	3.49	3.56	3.64	3.72
<b>45</b>	1   P frigorifique	(W)			2744	3447	4381	5547	6944	8572	10432
	2   P absorbée	(W)			1547	1749	1936	2109	2266	2409	2536
	3   I absorbée	(A)			3.17	3.35	3.53	3.7	3.87	4.02	4.18
<b>55</b>	1   P frigorifique	(W)					3580	4603	5826	7249	8871
	2   P absorbée	(W)					2044	2273	2483	2674	2846
	3   I absorbée	(A)					3.65	3.91	4.16	4.4	4.62
<b>65</b>	1   P frigorifique	(W)							4727	5954	7349
	2   P absorbée	(W)							2697	2935	3150
	3   I absorbée	(A)							4.46	4.77	5.07

### 60 Hz R22

4   T condensation	5   T évaporation	(°C)	-25	-20	-15	-10	-5	0	5	10	15
<b>35</b>	1   P frigorifique	(W)		3412	4062	5001	6231	7750	9560	11659	14048
	2   P absorbée	(W)		1691	1939	2155	2338	2490	2610	2697	2753
	3   I absorbée	(A)		3.18	3.31	3.44	3.56	3.69	3.83	3.96	4.09
<b>45</b>	1   P frigorifique	(W)			3300	4136	5227	6573	8174	10030	12140
	2   P absorbée	(W)			1897	2199	2463	2689	2877	3027	3140
	3   I absorbée	(A)			3.21	3.45	3.69	3.92	4.15	4.37	4.59
<b>55</b>	1   P frigorifique	(W)					4272	5456	6859	8483	10326
	2   P absorbée	(W)					2600	2898	3153	3363	3530
	3   I absorbée	(A)					3.81	4.14	4.47	4.78	5.09
<b>65</b>	1   P frigorifique	(W)							5567	6969	8557
	2   P absorbée	(W)							3425	3694	3913
	3   I absorbée	(A)							4.79	5.19	5.58

1 = refrigerating capacity      2 = watt input      3 = current      4 = condensing temperature      5 = evaporating temperature

Nota : Les caractéristiques données dans cette fiche technique peuvent évoluer sans avis préalable, avec les améliorations que "TECUMSEH EUROPE" entend toujours apporter à sa production.

Note : "TECUMSEH EUROPE", in a constant endeavour to improve its products reserves the right to change any information contained in this leaflet without prior warning.